

**SYSTÈME D'INTÉGRATION
LE PLUS PERFORMANT AU MONDE**

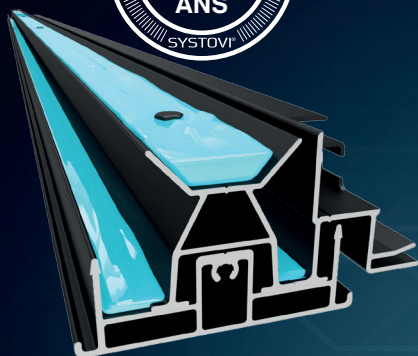


**DÉJÀ PLUS DE
25 000 INSTALLATIONS**

PHOTOVOLTAÏQUE ULTRA INTÉGRÉ

V-SYS ULTRA

Robustesse et performance



Technologie SYSTOétanche®

Rail monobloc en aluminium anodisé et cadre à double étanchéité breveté. Résistance et fiabilité prouvées en toutes conditions.



Idéal pour le neuf et la rénovation depuis 2008



Solution en aluminium pour une robustesse et une durabilité accrue



Zéro plastique pour une durée de vie supérieure



Facilité de pose pour tous types de bâtiments

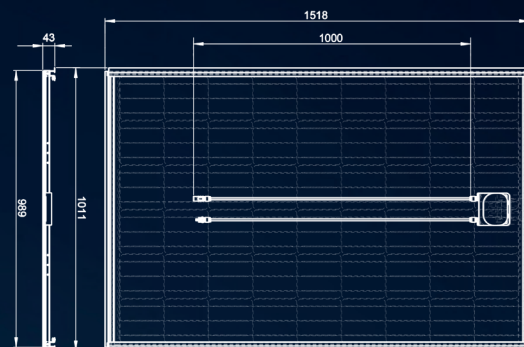


L'excellence des panneaux premium, design, esthétique et ultra intégré

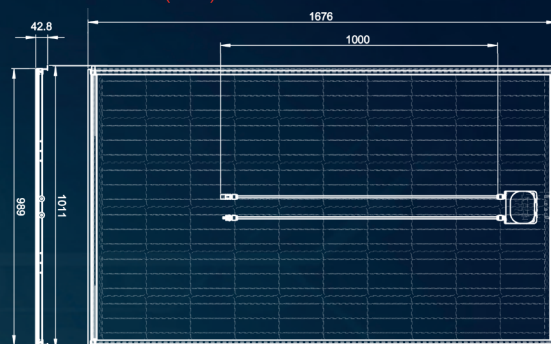
Des kits complets prêts à poser

PMAX (WC)	250 - 290 WC	
DONNÉES MÉCANIQUES		
Dimensions (H x L x P)	1518 x 1011 x 43 mm	1676 x 1011 x 43 mm
Poids du capteur	17,5 kg (16 kg/m ²)	20 kg (16 kg/m ²)
Cellules solaires	Monocristallines Si 6.2" (156 x 156 mm)	
Nombre de cellules	54	60
Origine des panneaux (encapsulation)	France (Saint-Herblain - 44)	
Verre	3,2 mm anti-reflet	
Face arrière	Film composite noir	
Cadre	Aluminium noir	
CONDITIONS DE SERVICE ADMISSIBLES		
Tolérance de puissance	+0/5	
Rendement	16,6%	
Tension max système Vmax (U)	1 000 V	
Courant max système Imax (A)	17 A	
Température normale de fonctionnement (NOCT)	47 °C	
Température de fonctionnement (OC)	de -40 °C à 85 °C	
Coefficient de température (Voc)	-0,320 %/K	
Coefficient de température (Isc)	0,043 %/K	
Coefficient de température (Pmax)	-0,420 %/K	
Charge maximale	Test avancé jusqu'à 5400 Pa selon IEC 61215	
Résistance à la grêle	Jusqu'à un diamètre de 25 mm avec une vitesse d'impact de 23 m/s	
Garanties	Garantie produit : 20 ans Garantie puissance : 90% à 10 ans, 80% à 25 ans	

DIMENSIONS (MM) // 54 CELLES



DIMENSIONS (MM) // 60 CELLES



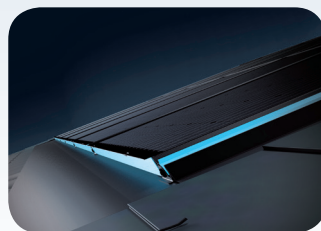
Full Black véritable

V-SYS est présenté dans un Full Black intégral. Cellules, fonds et cadres des panneaux, mais aussi éléments d'intégration à la toiture (dits abergements) sont ainsi tous en « finition noire » pour une élégance affirmée.



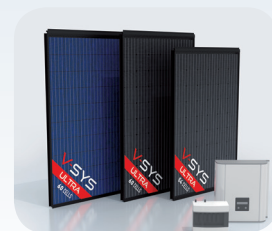
Waterproof Frame Design

Le cadre latéral facilite l'écoulement de l'eau par sa forme travaillée en gouttière. Le cadre haut accueille un ingénieux système de double étanchéité, permettant de bloquer par une double chicane les remontées d'eau par vent extrême.



Système facile à installer

La jonction de chaque panneau V-SYS est effectuée bord à bord. Résultat : aucun effet « d'escalier » et une surface de champ photovoltaïque entièrement plane et d'une grande unicité.



Flexibilité toutes toitures

Il existe de nombreux types de toitures qui peuvent aboutir à des contraintes d'intégration variées. Pour cette raison, V-SYS se décline en 2 formats de panneaux, en portrait ou en paysage, avec un grand choix de configurations.

Compatible aérovoltaique

R-VOLT

Optez pour la récupération de chaleur en complément de V-SYS ULTRA



Confort Thermique



Chauffage Gratuit



Air Purifié